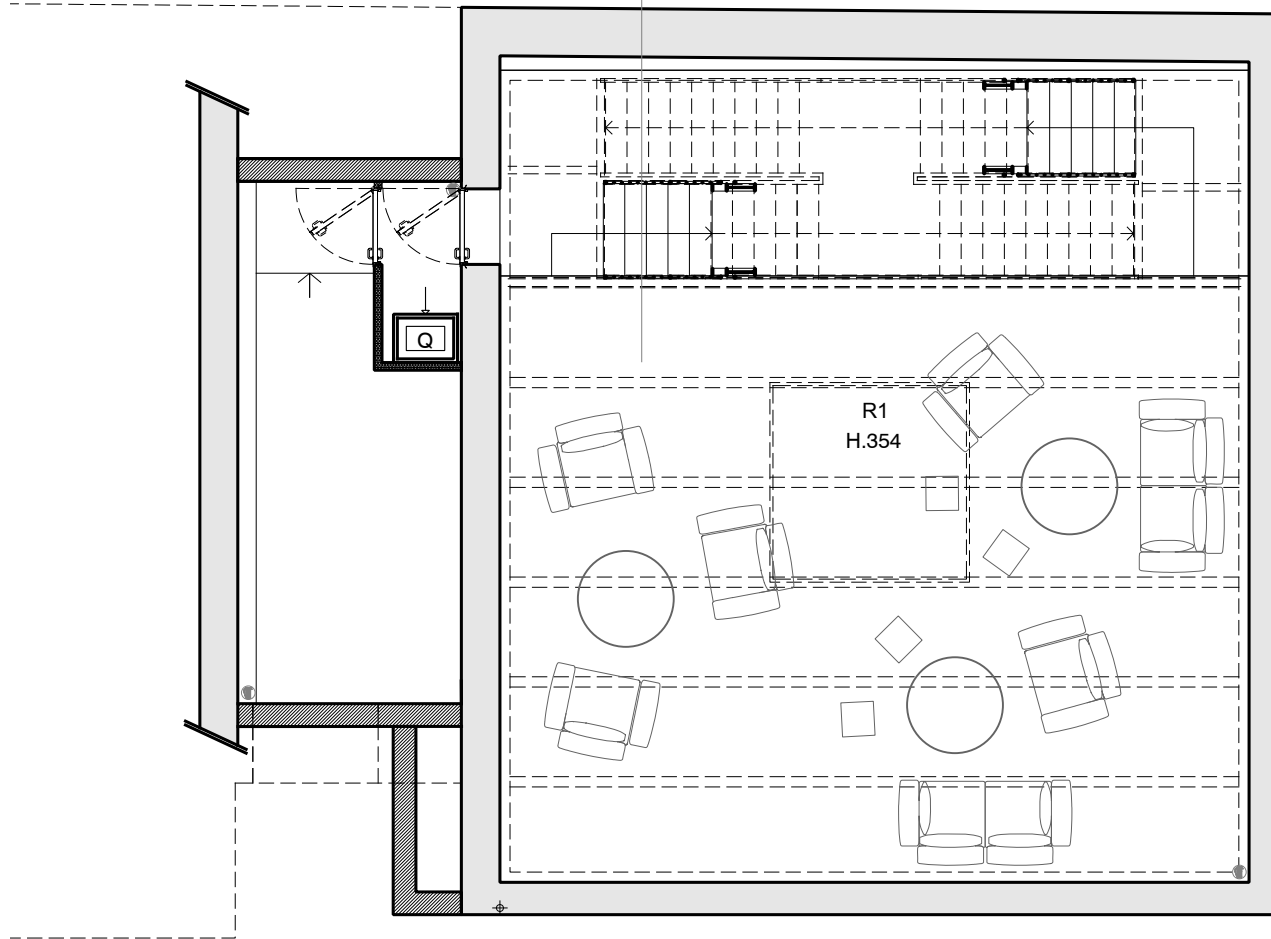


LEGENDA

- A preparazione cibi
A tot=20,1 mq
- B ingresso cucina
- C celle frigorifere
- D lavaggio
- E monta vivande verso
terrazza
- F dis. spogliatoio
- G wc dipendenti
- H disimpegno
- I wc 1
- L wc 2
- M ristorante
somministrazione
A = 60 mq
posti a sedere = 40
- N ingresso sala
- O ingresso
- P bancone
- Q monta vivande verso
interrato
- R sala zenitale
A = 91 mq
- R1 sala zenitale
interrato
A = 99 mq
- S locale attrezzato per
cucina temporanea
A = 99 mq
- T areazione cucina
temporanea
- U ELETTRICO
scatole di
derivazione circuiti
FM e circuiti DATI
- V terrazza per eventi



INTERRATO SALA POLIFUNZIONALE

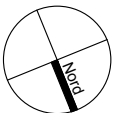


**LABORATORIO
PERMANENTE**

Via Paisiello 22, Milano, 20131
 T+39 0236524246 F +39 0249527181
 info@laboratoriopermanente.com | www.laboratoriopermanente.com
 Progettisti: Nicola Russi, Angelica Sylos Labini

Ristorante Palazzina - Centro Balneare Caimi
05 INTERRATO SALA POLIFUNZIONALE

data: 20 02 2015



IN OTTEMPERANZA ALLA LEGGE SUL COPYRIGHT QUESTI DISEGNI NON POSSONO ESSERE RIPRODOTTI
 O DIVULGATI A TERZE PARTI SENZA IL NOSTRO CONSENSO - COMPETENZA DEL TRIBUNALE DI MILANO